



LMX LOCATE & MARK

GEORADAR
PENTRU DETECTAREA
SIMULTANĂ A REȚELELOR ȘI
OBIECTELOR ÎNGROPATE
LA ADÂNCIMI DIFERITE

LMX200

Locator georadar premium

Achiziția de date georeferențiale, crearea de secțiuni în adâncime pentru locația cercetată și transmiterea wireless a rapoartelor cu toate informațiile aferente



GPS Intern

Etichetează geografic țintele în rapoarte și în Google Earth™

Rapoarte On-site

Produce instantaneu rapoarte direct în unitatea centrală. Include capturi de rețea și vizualizări cu informații linie / grilă / hartă



Ecran tactil cu rezoluție ridicată

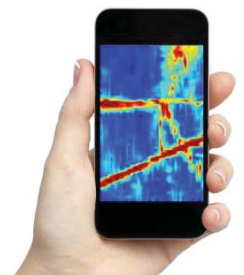
Ecran strălucitor, vizibil în lumina soarelui, cu un contrast ridicat

GPS extern opțional

Georeferențiere de înaltă rezoluție a țintelor pentru integrarea măsurărilor în sistemele CAD și GIS

Conexiune Wi-Fi

Conectarea la rețele Wi-Fi sau hotspot și transmiterea instantanee prin email de minirapoarte către biroul dumneavoastră sau către beneficiarul lucrării

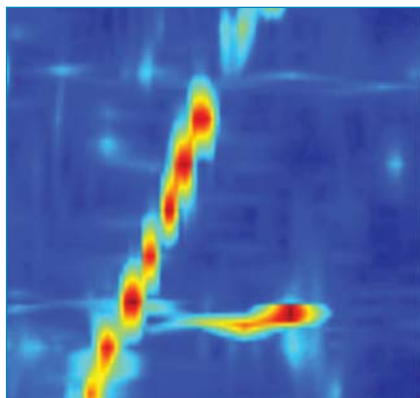


CARACTERISTICI LMX200

Perspective fără precedent și încredere în localizarea țintei Detectează obiecte îngropate nelocalizabile în mod tradițional

Conducte nemetalice, inclusiv PVC și azbociment | Conducte din beton pentru ape pluviale sau menajere
Utilități pentru care nu s-a instalat fir trasor | Tancuri de depozitare îngropate și plăci de drenaj
Componente ale sistemelor septice | Structuri diverse precum bolți, pereți ai fundațiilor și căptușeli din beton

SECȚIONARE 3D ÎN ADÂNCIME



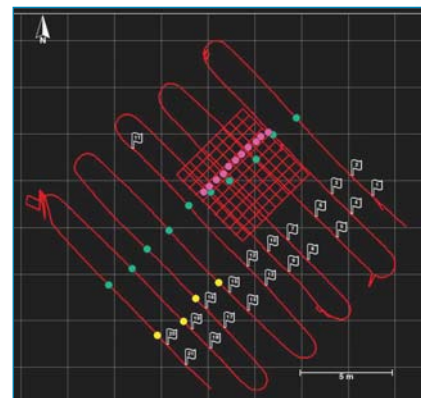
În situările complexe, secțiunile în adâncime relevă orientarea conductelor și caburilor la diferite adâncimi și conturează extinderea bolților, fundațiilor și a rezervoarelor îngropate.

INTERPRETARE DIRECT ÎN TEREN



Clasifică țintele în timp real, cu interpretare în teren. Utilizați ecranul tactil pentru a da coduri de culoare fiecărei ținte pe măsură ce este localizată.

AFIȘARE HARTĂ ÎN TEREN



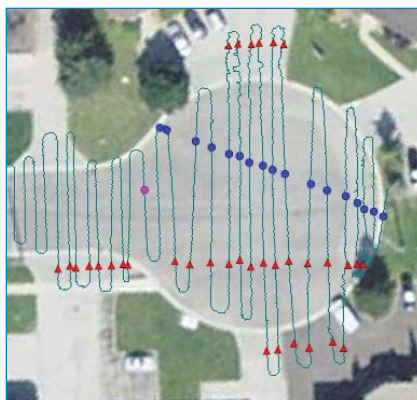
Utilizând antena externă opțională GPS, țintele identificate sunt afișate pe ecran într-o vizualizare de tip hartă plană.

CAPTURI DE ECRAN



În orice moment al detecției memorați capturi ale ecranului cu linii de date, vizualizări ale hărții și secțiuni în adâncime.

IEȘIRE GEOREFERENȚIATĂ



Afișați locația dumneavoastră și a țintei în Google Earth™ ca și în alte platforme similare georeferențiate. Integrați ușor în CAD desenele și respectiv în bazele de date GIS a locațiilor utilităților.

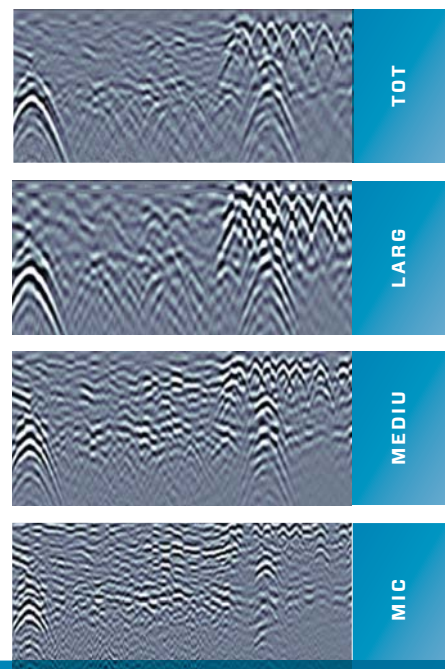
TRANSFER DE DATE PRIN USB



Datele sunt memorate pe un stick de memorie pentru arhivarea și transferul lor către un calculator.

INTENSIFICARE DINAMICĂ A ȚINTEI (DynaT)

DynaT optimizează vizualizarea țintelor mici, medii și mari. Aceste vizualizări pot fi comutate ciclic, dându-vă perspective fără precedent și încredere în localizarea țintei.



Specificații

	LMX100	LMX200
Analiza datelor	Analiză în teren	Analiză în teren Enhanced: Analiză post procesare utilizând EKKO_Project
Intensificarea semnalului	Stivuire DynaQ, filtrare spațială	Stivuire DynaQ, DynaT, filtrare spațială
Memorarea datelor	>10.000 imagini de date grafice (.jpg) (în funcție de memoria flash externă până la 64 GB)	peste 350 km de date despre trasee în memoria internă
Dimensiuni & Greutate	Dimensiuni: 100 x 70 x 115 cm Diagonală ecran: 21 cm (8")	Greutate: 22 kg
	OPȚIONAL: Valiză transport sistem: 81 x 74 x 51 cm Valiză transport unitate de vizualizare: 34 x 30 x 14 cm	
Alimentare	Baterie: Pb-Acid Gel etanșă 1,25 A @ 12 V Autonomie: 4-6 ore Capacitate: 9 Ah Încărcător: 110 - 240 V universal	
Mediu	Clasa de protecție IP65 Temperatură: Senzor: -40...+50°C Unitate de vizualizare: -10...+50°C	
Adâncime	Colectează date până la 8 m	

LMX100 și LMX200 au meniurile în limba română

LMX200 Enhanced permite accesul la datele digitale pentru procesare, analiză și raportare avansată.

Opțiunile avansate ale LMX200 includ:

Pachet de upgrade pentru unitatea de afișare

Software EKKO_Project

Reglementări:
conform FCC 15.509,
Norma canadiană RSS-220,
ETSI EN-302066

LMX100

**Modalitatea simplă și accesibilă,
pentru a localiza și marca utilitățile în teren**

Oferă echilibrul perfect între penetrarea în adâncime și rezoluția ridicată, pentru o localizare exactă

Afișaj rezistent în teren

Logger pentru achiziția datelor robust și rezistent la intemperii, prevăzut cu ecran tactil, vizibil în lumina soarelui

Meniu în limba română

Meniu selectabil în multe limbi de circulație internațională

Cărucior ușor

Cărucior robust din fibră de sticlă ce elimină interferențele cu o structură metalică

Senzor GPR

Tehnologie GPR de înaltă rezoluție, în bandă ultra-înaltă (UWB), având un bun cuplaj cu solul, pentru un maxim de penetrare a semnalului

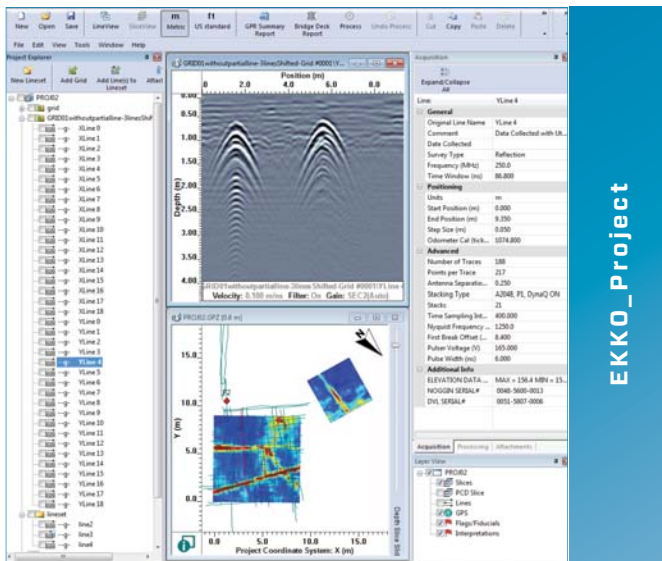
Odometru încorporat

Permite colectarea exactă a datelor chiar și în teren frământat

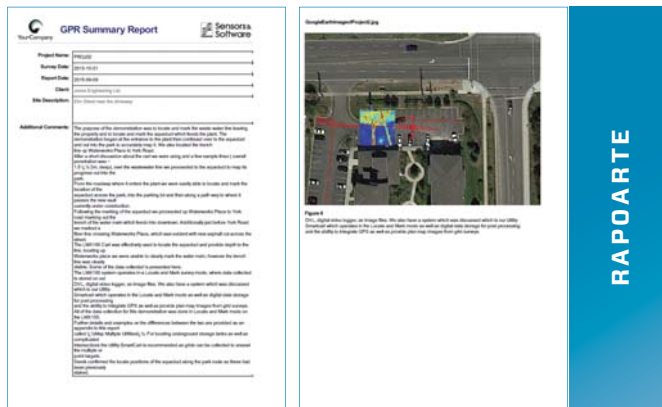


EKKO_Project

Raportare avansată



EKKO_Project



RAPORTE

Datele exportate din sistemele LMX200 Enhanced utilizează softul pentru managementul, integrarea și afișarea datelor GPR EKKO_Project:

MapView afișează grile și linii GPR achiziționate cu GPS-ul

Afișează liniile GPR și le memorează în fișiere imagine grafică în formate precum .jpg, .bmp și .png.

Afișează secțiuni de adâncime generate prin procesarea datelor grile GPR. Secțiuni la adâncimi diferite prin volumul de date pentru a evidenția țintele. Secțiuni prin grilele multiple simultan, cu diferite orientări spațiale.

Creează rapoarte impresionate conținând imagini de date și fotografiile, cu adăugare de text și exportul lor într-un raport în format PDF.

Programul Utility Suite

EKKO_Project poate fi îmbunătățit cu softul Utility Suite pentru analiza datelor și întocmirea rapoartelor mult mai avansată:

Modulul **LineView** pentru modificarea și afișarea liniilor GPR

Modulul **SliceView** pentru modificarea și afișarea liniilor secțiunilor în adâncime din datele grilei GPR și trasarea lor în fișiere Google Earth™

Modulul **Interpretare** pentru adăugarea la liniile GPR în procesul de post-procesare de puncte, linii poligonale, casete și adnotări cu interpretări

GERMANY
Megger · Dr.-Herbert-lann-Str. 6 · D-96148 Baunach
Tel. +49 (0) 95 44 - 680 · Fax +49 (0) 95 44 - 22 73
team.international@megger.com · www.megger.com

Reprezentanța Seba Dynatronic
Str. Av. Ștefan Protopopescu nr.1, Bl.C6, ap.25, sect.1, București
Tel. +40 21 2309138 Fax. + 40 21 2039381
E-mail: seba.ro@sebakmt.com

Specificațiile tehnice se pot modifica fără notificare prealabilă.

sebaKMT
A member of Megger Group
Megger
Power on

**Subsurface
imaging
solutions**